



# L'Empreinte de l'Ours S'Baere Blättel

Bulletin Municipal de la Commune de Baerenthal

Mairie de BAERENTHAL 1, rue Printemps d'Alsace 57230 BAERENTHAL

☎ 03.87.06.62.30 Fax : 03 87 06 62 31

mail : mairie.baerenthal@wanadoo.fr site internet : www.baerenthal.eu

Responsable de la publication : Christian Cropsal 1<sup>er</sup> Adjoint en charge de la communication

Comité de rédaction : Serge Weil, Anne Kessler, Pierre Burack et Michèle Jung

## Horaires d'ouverture :

### Mairie

Mardi et vendredi de 14 h à 19 h  
Mercredi de 8 h à 12 h  
ou sur rendez-vous

Le Maire reçoit en Mairie sur RDV  
les vendredis de 17 h à 19 h

### Bibliothèque Municipale

☎ 03 87 06 26 48

biblio.baerenthal@orange.fr

lundi et mercredi  
de 16 h à 18 h

Vendredi de 17 h à 19 h

### Agence Postale Communale

☎ 03 87 96 50 41

Lundi, mercredi et jeudi  
de 14 h à 16 h 30

Mardi et vendredi de 17 h à 19 h

Samedi des semaines impaires  
de 9 h à 11 h

**POMPIERS : 18**

**POLICE : 17**

### URGENCES

Centre de régulation médicale

Médigarde 0 820 33 20 20

**Appeler le 15  
en cas d'urgence**

### Pharmacies de garde :

Composer le 3237 pour connaître la  
pharmacie de garde

### Médecin :

Clarisse CROPSAL

☎ 03 87 06 53 34

### Infirmière :

Cécile FERSTLER

☎ 03 87 96 17 23

### AMAPA :

L'antenne du Pays de Bitche est installée à  
Sarreguemines :

☎ 03 87 95 71 72

### CLIC :

Antenne de Bitche :

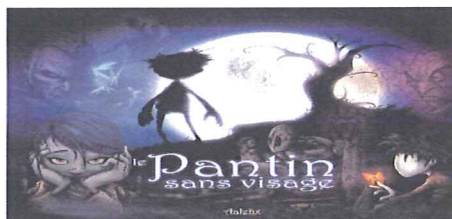
☎ 03 87 96 27 42

**Février 2012**

## Animations culturelles

### LE PANTIN SANS VISAGE

par Aalehx



Vendredi 24 février 2012 - 20 h 30  
salle « Ramstein-Plage »

#### Concept « BD-Concert » unique !

Conteur polymorphe, Aalehx consacre sa musique et ses illustrations à l'univers sans frontière, sans époque et sans territoire du « Pantin sans visage », un concept novateur alliant projections d'animations, musique Indie Pop'Rock et décors Pop-Up !

Le spectacle est proposé en coopération par la bibliothèque de Baerenthal, la médiathèque de Bitche et la Communauté des Communes du Pays de Bitche.

Buvette et petite restauration assurée par le Club Théâtre de Baerenthal.

**Pour public adolescent et adulte.  
Entrée gratuite. Venez nombreux !**

#### Liens Internet :

- \* <http://www.youtube.com/user/AalehxNANCY>
- \* <http://www.myspace.com/aalehx>
- \* <http://www.facebook.com/aalehx>
- \* <http://www.aalehx.com> (aller dans « la branche ») - Morceaux en écoute



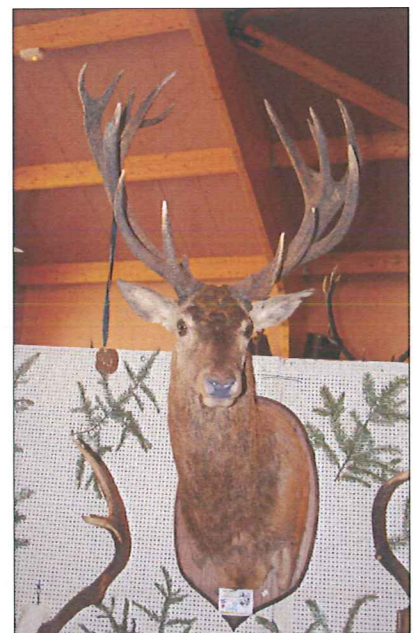
### UNE EXPOSITION INEDITE A BAERENTHAL

BAERENTHAL accueillera pour la première fois au mois de mars 2012, l'exposition annuelle des trophées de cerfs qui rassemble tous les trophées des cerfs tirés en Moselle au cours de la saison de chasse 2011 - 2012.

Cette exposition, organisée par la Fédération Départementale des Chasseurs de la Moselle, sera ouverte gratuitement au grand public

**samedi 3 et dimanche 4 mars 2012  
de 10 h à 12 h  
et de 14 h à 18 h**

**au gymnase du Centre de Jeunesse.**



Près de 200 trophées seront présentés, issus en grande partie des massifs forestiers de BITCHE et de SARREBOURG.

## Conseil Municipal : séance du 16 décembre / les décisions essentielles

Réuni en séance ordinaire le 16 décembre 2011, sous la présidence du Maire Serge Weil, le Conseil Municipal a notamment délibéré sur les points suivants :

### AFFAIRES FONCIERES

#### 1) Acquisitions et régularisations foncières rue de Philippsbourg

Suite au rétablissement des limites entre le domaine public et le domaine privé, sur le tronçon de la rue de Philippsbourg touché par le programme de VRD 2011, le Conseil Municipal a décidé l'acquisition de deux terrains de voirie d'une contenance globale de 59 m<sup>2</sup> et au prix global de 449,58 €. Les élus ont également décidé, dans le cadre de ce même programme de voirie, d'acquérir une bande de terrain de 27 m<sup>2</sup>, par laquelle transite une canalisation publique d'assainissement pluvial, au prix global de 493,93 €. Les frais de notaire relatifs à ces acquisitions seront également pris en charge par la Commune.

#### 2) Régularisations foncières rue de la Chapelle

Suite au rétablissement des limites du domaine public rue de la Chapelle, le Conseil Municipal a prononcé le déclassement de la parcelle cadastrée section 1 n° 540/0.22, d'une contenance de 38 m<sup>2</sup> et a décidé la cession de celle-ci à un riverain de cette rue pour un coût de 289,56 €, frais de notaire en sus à la charge de l'acquéreur.

#### 3) Acquisition d'un terrain de voirie rue du Betteli

ERDF a procédé en 2007 au renforcement du réseau électrique entre les lieux dits "Vieux Chêne" et "Muhlthal". Ces travaux ont donné lieu à la création de plusieurs postes de transformation électrique dont l'un a été implanté en propriété privée, rue du Betteli. Considérant que ce type d'ouvrage doit avoir un accès direct et permanent depuis une voie ouverte à la circulation publique, le Conseil Municipal a décidé l'acquisition du terrain d'assise (12 m<sup>2</sup>) de ce poste pour un coût de 91,44 €, frais de notaire en sus à la charge de la Commune.

### AFFAIRES FINANCIERES DIVERSES

1) La décision budgétaire modificative n° 6 de l'exercice 2011 a été adoptée. Celle-ci affecte le Service du Camping par le vote d'un crédit complémentaire de 17.000 € en dépenses et en recettes de fonctionnement, ainsi que le Service Eau par le vote d'un crédit complémentaire de 4.500 € en dépenses et en recettes d'exploitation.

2) Le Conseil Municipal a fixé les modalités de participation financière de plusieurs particuliers pour la création d'un "bateau" à l'entrée de leur propriété privée. Les "bateaux" sont des aménagements de voirie situés sur le domaine public. Ils consistent en un abaissement des bordures de trottoirs, dans le but de permettre un accès automobile aux propriétés riveraines.

## Distinction

La Municipalité avait convié, le dimanche 15 janvier, le personnel communal, les conseillers municipaux ainsi que les bénévoles qui tout au long de l'année oeuvrent occasionnellement pour le compte de la Collectivité, à déguster un succulent repas préparé par Maurice SABEL à base de viande de Highlands (bovins d'Ecosse).

Ce fut l'occasion pour le Maire de remettre au Secrétaire de Mairie, M. Pierre BURACK, la médaille d'honneur régionale, départementale et communale, échelon vermeil, récompensant ainsi 30 années d'activité dans la fonction publique territoriale.

Entré au service de la Commune de BAERENTHAL le 1er septembre 1981 le récipiendaire y a été actif jusqu'au 31 mars 1995. Pour satisfaire son souhait de mobilité il a bénéficié, à compter du 1er avril 1995, d'un détachement auprès de la Ville de Niederbronn les Bains et a intégré les effectifs de cette collectivité le 1er avril 1997 en qualité de rédacteur-chef territorial, faisant fonction de secrétaire général adjoint de mairie. En janvier 2000 Pierre Burack a réintégré les effectifs de la Commune. Il totalise ainsi 30 années de service dans la fonction publique territoriale, dont 25 auprès de la Commune de BAERENTHAL.

Le Maire a conclu cette cérémonie en remerciant son collaborateur pour sa fidélité, sa présence discrète et son infatigable professionnalisme.



Serge Weil  
Maire

Pierre Burack  
Secrétaire de Mairie

Edouard Jund  
Maire Honoraire

### Relevé des compteurs d'eau

A compter du 1er février 2012, Rémy Kauffmann et Yves Ridacker procéderont au relevé des compteurs d'eau.

Merci de leur faciliter l'accès au compteur et de leur signaler toute anomalie.

Vous pouvez également relever vous-même l'index de votre compteur et le communiquer au secrétariat de Mairie avant le 29 février.

### Recensement de la population

La population légale de Baerenthal, en vigueur à compter du 1er janvier 2012 est de 741 personnes (chiffre officiel de l'INSEE).

### Club Théâtre

\* Samedi 18 février, à partir de 20 h, soirée « Witzeowe » à la salle Ramstein-Plage.

\* Samedi 24 février, à partir de 20 h 30 à la salle Ramstein-Plage, spectacle BD-Concert « le Pantin sans visage » proposé par la bibliothèque de Baerenthal, la médiathèque de Bitche et la Communauté des Communes du Pays de Bitche.

Entrée gratuite.

Buvette et petite restauration proposées par le Club Théâtre lors des 2 manifestations.

### Repas des bénévoles du spectacle « Malgré-Nous »

Le repas offert aux bénévoles qui ont participé au spectacle de l'été dernier est programmé le samedi 17 mars 2012, à partir de 19 h 30, à la salle communale de Reipertswiller.

Inscriptions auprès de :

- Samuel Brucker (pour les associations)  
sambrucker@tubeo.eu
- Charly Damm (pour les chorales, les musiciens et les « électrons libres »)  
charly.damm@orange.fr

avant le 1er mars 2012.

### Location du pavillon d'accueil à l'entrée du camping municipal « Ramstein-Plage »

Ce bâtiment est proposé à la location à compter du 1er mars 2012.

Pour tous renseignements, contacter le Secrétariat de Mairie au 03 87 06 62 30 ou [mairie.baerenthal@wanadoo.fr](mailto:mairie.baerenthal@wanadoo.fr)

### Numéro vert pour le Sydeme

Le Sydeme a un numéro vert : 0 800 600 057 (appel gratuit depuis un poste fixe).

Les usagers pourront désormais poser directement leurs questions ou soumettre leur demande.

Les horaires des permanences sont les suivants :  
du lundi au jeudi de 10 h à 12 h et de 14 h à 16 h  
le vendredi de 10 h à 12 h.

### Un schéma de Cohérence Territoriale pour mieux planifier l'avenir de notre territoire

Les communautés de Communes de Rohrbach-les-Bitche, du Pays de Bitche, de l'Albe et des Lacs et la Communauté d'Agglomération de Sarreguemines Confluences ont pris l'initiative, dès 2008, de s'engager dans l'élaboration d'un Schéma de Cohérence Territoriale, appelé SCOT.

La démarche d'élaboration du SCOT est coordonnée par le Syndicat Mixte de l'Arrondissement de Sarreguemines. Cette démarche complexe associe les 83 communes de l'Arrondissement de Sarreguemines mais aussi les partenaires institutionnels comme les services de l'Etat, les régions Alsace et Lorraine, les départements Bas-Rhin et Moselle, le Parc Naturel Régional des Vosges du Nord ...

En 2010, un projet de diagnostic du territoire et d'état initial de l'environnement a été réalisé. Ce document de travail livre un certain nombre d'orientations politiques :

en termes de projections démographiques, les élus et le SCOT affichent des ambitions assez fortes puisqu'ils souhaitent attirer plus de 4000 habitants sur le territoire d'ici 20 ans. L'objectif est là de passer de 101 000 habitants (aujourd'hui) à plus de 105 000 habitants d'ici 2030.

L'accueil des populations étant intimement lié à l'emploi, les élus souhaitent voir la création de 4000 emplois supplémentaires au cours des 20 prochaines années (en plus du maintien des quelques 36 000 emplois actuels sur le Pays de l'Arrondissement de Sarreguemines). Quant aux déplacements, le SCOT a vocation à contribuer à la diminution des émissions de gaz à effet de serre. Les élus du SCOT ont affiché leur volonté de voir les liaisons ferrées Sarreguemines-Bitche maintenues, mais aussi améliorées; les interconnexions en transports collectifs entre le Pays de Bitche et l'Alsace ou de Sarreguemines vers Sarrebruck et Forbach notamment, sont également des axes fort exposés dans le document.

L'économie du foncier constitue aussi un élément primordial pour le SCOT. Pour cela, il conviendra de densifier les zones urbanisées et constructibles des communes quand cela est possible.

#### Qu'est-ce qu'un SCOT ?

Le Schéma de Cohérence Territoriale est un document d'urbanisme stratégique qui s'applique à l'échelle d'un bassin de vie. Dans une logique de développement durable, le SCOT définit en effet des objectifs en matière d'urbanisme, d'habitat, de développement économique, de loisirs, de déplacements des personnes et des marchandises, d'implantations industrielles et commerciales. Le SCOT émet des tendances moyennes sur 20 ans, qui devront servir de fil conducteur aux Communes dans la gestion de leur propre document d'urbanisme (Plan Local d'Urbanisme).

Pour plus d'informations sur le SCOT, contacter le :  
Syndicat Mixte de l'Arrondissement de Sarreguemines  
99 rue Maréchal Foch  
57200 Sarreguemines  
Tél. 03 87 28 30 57

Vous pouvez télécharger des documents de travail sur le site du Syndicat : [www.syndicat-mixte-sarreguemines.org](http://www.syndicat-mixte-sarreguemines.org)

## Nos joies et nos peines

### Félicitations à :

M. **Georges Voelkel** qui fêtera ses 87 ans le 1er février  
M. **Raymond Schubel** qui fêtera ses 88 ans le 18 février  
M. **Charles Schmidt** qui fêtera ses 84 ans le 19 février  
M. **André Bertrand** qui fêtera ses 88 ans le 25 février  
Mme **Lydie Weil** née Zoeller qui fêtera ses 81 ans le 28 février.

### Nos condoléances aux familles de :

Mme **Rose Olejnitzak** née Heidenthal, décédée le 3 janvier à l'âge de 91 ans  
Mme **Jeannine Jaming** née Blanalt, décédée le 7 janvier, à l'âge de 64 ans  
Mme **Marguerite Legras** née Piroth, décédée le 10 janvier, à l'âge de 95 ans  
Mme **Walburga Muller** née Maes, décédée le 13 janvier, à l'âge de 76 ans  
M. **Albert Blaess**, décédé le 17 janvier, à l'âge de 71 ans  
M. **Frédéric Bauer**, notre doyen, décédé le 18 janvier, à l'âge de 97 ans  
Mme **Caroline Jouan** née Frankhauser, décédée le 23 janvier, à l'âge de 87 ans  
M. **Louis Grussi**, décédé le 27 janvier, à l'âge de 81 ans  
ainsi que M. **Jean-Claude Lemmel**, décédé le 29 décembre, à l'âge de 62 ans

Les familles remercient toutes les personnes qui se sont associées à leur deuil.

## Bloc notes

**Jeudi 2 février** : Permanence de l'UNIAT, de 14 h 30 à 15 h, en salle Goldenberg.

**Vendredi 3 février** : Inscriptions aux Activités de Loisirs Sans Hébergement de 9 h à 10 h 30 et de 14 h 30 à 16 h au bureau du responsable (annexe de l'office de tourisme à Baerenthal). Le centre aéré fonctionnera du 13 au 17 février et du 20 au 24 février.

**Samedi 4 février** : Distribution de sacs multiflux, de 10 h à 11 h, à l'atelier municipal.

**Dimanche 5 février** : Marche du Cœur organisée par le Club Loisirs. Repas à la salle Ramstein-Plage. Soupe de pois servie à partir de 12 h. Bénéfices entièrement reversés aux Restos du Cœurs. Réservation avant le 1er février au 06 76 06 69 66, au 03 87 06 56 44 ou Tabac Roth.

**Dimanche 12 février** : Assemblée générale de l'AAPPMA, à 15 h, au restaurant « Kundschaft ».

**Samedi 18 février** : Nettoyage du parc des Highlands du Neuweiher organisé par la Commune. Rendez-vous à 8 h place de la Mairie. Se munir de bottes, de gants et d'outillage. Repas de midi offert par la Commune.

**Samedi 18 février** : Soirée « Witzeowe » proposée par le Club Théâtre à la salle « Ramstein-Plage », à partir de 20 h. Entrée libre. Buvette et petite restauration.

**Dimanche 19 février** : Assemblée générale de la Sté Avicole en salle Goldenberg.

**Jeudi 23 février** : Relève des compteurs d'électricité des particuliers par ERDF.

**Jeudi 23 février** : Réunion du Conseil Municipal, à 20 h, en salle Goldenberg.

**Vendredi 24 février** : BD-Concert « AALEHX, le pantin sans visage », à la salle « Ramstein-Plage », à 20 h 30.

**Samedi 3 mars** : Distribution de sacs multiflux, de 10 h à 11 h, à l'atelier municipal.

**Dimanche 4 mars** : Repas cochonnaille organisé par les Sports Réunis de Baerenthal, à la salle Ramstein-Plage, à partir de 11 h 30.

**Janvier au 6 avril 2012** : concours de lecture « MOSEL'LIRE » proposé par le Conseil Général de la Moselle pour lecteurs de 5 à 15 ans. Contact pour plus d'informations : bibliothèque municipale au 03 87 06 58 01.

*Ce bulletin municipal vous est offert par*



Construction lignes M.T. et B.T.  
Eclairage public \* Télédistribution  
Postes de transformation  
Signalisation routière  
Canalisations souterraines  
Installations industrielles

Z.I. Maisons Rouges  
14, rue de l'Europe  
57370 PHALSBOURG

Tél. 03 87 24 56 80  
Fax 03 87 08 85 27  
Courriel : est.reseaux@wanadoo.fr