



L'Empreinte de l'Ours S'Baere Blättel

Bulletin Municipal de la Commune de Baerenthal

Mairie de BAERENTHAL 1, rue Printemps d'Alsace 57230 BAERENTHAL

☎ 03.87.06.62.30

mail : mairie@baerenthal.eu site internet : www.baerenthal.eu

Responsable de la publication : Christian Cropsal 1^{er} Adjoint en charge de la communication

Comité de rédaction : S. Weil, A. Kessler, A. Nirrengarten, J. Charpentier, P. Brunner, M. Zugmeyer et A. Levavasseur

Mai 2022

BUDGETS 2022

Service Général :

le budget de fonctionnement s'équilibre à 883.303 € en dépenses et en recettes. Dans les dépenses, les charges de personnel représentent 185.600 € (21,01%), se situant ainsi au même niveau que celles du budget précédent, les intérêts des emprunts en cours pour 40.500€ (4,59%), les charges générales et de gestion courante s'élèvent à 423.996 € (48,00%). Les charges exceptionnelles se situent à un niveau marginal de 2.000 € soit 0,23% du budget de fonctionnement total. Pour ce qui est des recettes, celles qui proviennent de la fiscalité (essentiellement de la taxe foncière sur le bâti et de la taxe foncière sur le non bâti ainsi que les compensations liées à la suppression de la taxe d'habitation) représentent 38,53% des recettes prévisionnelles pour 340.361 €. Toujours dans les recettes, les dotations et participations représentent 190.260 € (21,54 %) et les produits de gestion courante 40.400 € (4,57%). S'y ajoutent les produits de gestion courante (location des logements communaux et pour la première fois des installations du camping) pour 76.000 € (8,60%), des atténuations de charges pour 28.300 € (3,20%) ainsi que 2.000 € de produits exceptionnels (0,23%).

Le budget d'investissement s'équilibre à 827.079 €. En dehors des reports 2021 pour 55.654 € (en dépenses), le remboursement de la dette en capital y représente 203.000 € (y compris le remboursement d'un crédit relais pour 120.000 €). Les principales opérations inscrites pour 2022 (et suivantes) sont liées à l'étude que nous lançons dans le cadre du projet de la réfection des ouvrages de l'étang du Schmalenthal et de la digue de Ramstein-Plage dont la réhabilitation et la mise en sécurité sont un réel enjeu pour les années à venir. L'extension du columbarium qui sera réalisé en 2022 (55.000 €), le projet de circuit écotouristique le long de la Zinsel du Nord (qui pourrait être financé à hauteur de 80% par le Gal Leader) et l'entame d'une rénovation environnementale de l'éclairage public (10.000 € en 2022) font partie des programmes nouveaux de cet exercice. Des crédits de réserves d'entretien sont prévus sur quelques lignes budgétaires habituelles (véhicules, bâtiments, terrains, voiries...). Enfin, à quelques 4 années de l'échéance du bail emphytéotique qui restituera la propriété du château du Grand-Arnbourg à l'ONF, nous avons relancé le dossier pour que la restauration de ce fleuron médiéval puisse se faire dans le respect des engagements financiers pris par les signataires du bail en 2008 qui les engageaient sur une prise en charge complète des dépenses. Les études concernant ce projet devraient être lancées encore avant l'été.

Pour les recettes d'investissement, 231.207 € proviennent du virement de l'excédent prévisionnel de fonctionnement en autofinancement, des produits de cession d'immobilisations pour 220.000 € (y compris le produit de la vente du presbytère) ainsi que du résultat d'investissement positif reporté pour 160.312 €. Pour l'ensemble des dépenses d'investissement inscrites, les subventions sont ou seront demandées dès lors que les projets sont subventionnables.

(suite page 2)

Horaires d'ouverture :

Mairie

Mardi et vendredi de 14 h à 19 h

Mercredi de 8 h à 12 h

ou sur rendez-vous

Le Maire reçoit en Mairie sur RDV

les vendredis de 17 h à 19 h

Bibliothèque Municipale

☎ 03 87 06 26 48

biblio@baerenthal.eu

Mardi de 16 h 30 h à 18 h

Agence Postale Communale

☎ 03 87 96 50 41

Lundi, mardi, jeudi et vendredi

de 9 h à 11 h 30

Mercredi de 14 h à 16 h 30

POMPIERS : 18

POLICE : 17

URGENCES

Centre de régulation médicale

Médigarde **0 820 33 20 20**

Appeler le 15

en cas d'urgence

Pharmacies de garde :

Composer le **3237** pour connaître
la pharmacie de garde

Médecin :

Jean-Luc GORALSKY

☎ 03 87 06 53 34

Cabinet d'infirmières :

Cécile FERSTLER

☎ 03 87 96 17 23

Cabinet de kinésithérapie :

Jennifer SCHMITT

☎ 03 72 29 98 05

AMAPA :

L'antenne du Pays de Bitch est installée à
Sarreguemines :

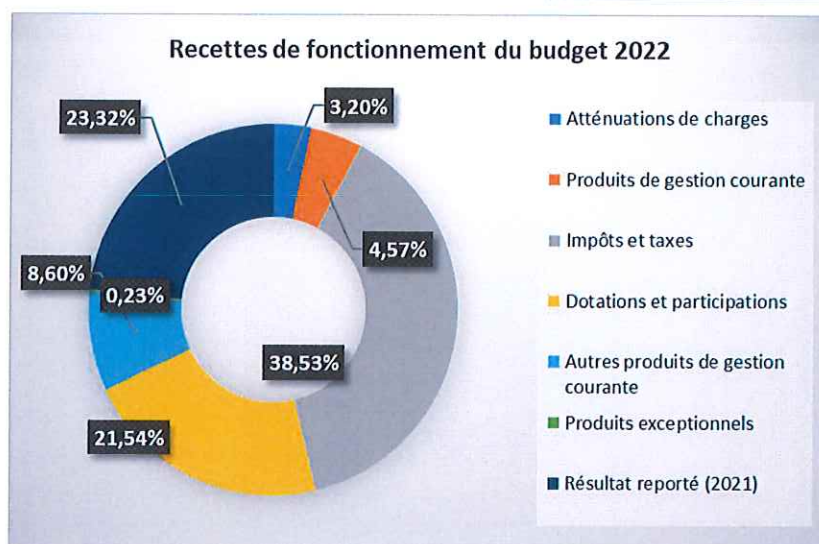
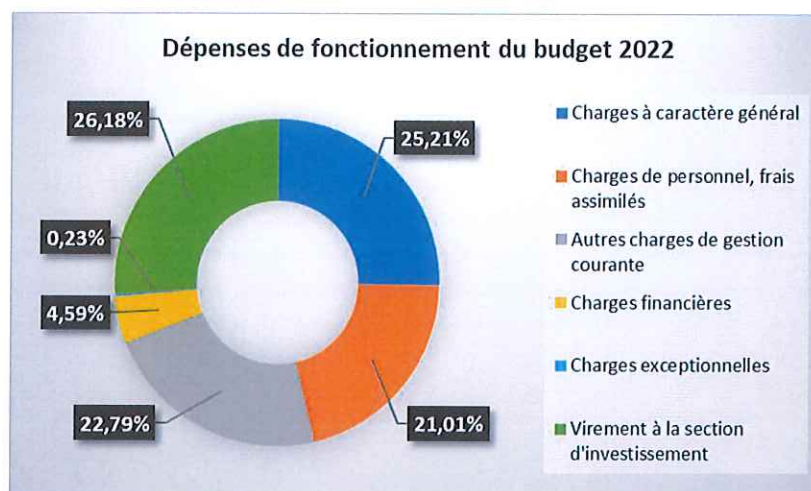
☎ 03 87 95 71 72

CLIC :

Antenne de Bitch :

☎ 03 87 78 06 99

Décisions du Conseil Municipal – Séance du 12 avril 2022



Le château du Grand-Arnsbourg

L'en-cours de la dette au 1^{er} janvier 2022 est de 975.505,80 €. Il intègre également l'emprunt en cours sur le camping et ramènera la dette par habitant à 1.149,03 € au 31 décembre 2022 (1.255,48 € actuellement). Il n'est pas tenu compte dans cet endettement du prêt relais de 120.000 € qui arrivera à échéance en fin d'année et sera entièrement remboursé sur l'exercice.

Dette au 01/01/2022		Annuité 2022	dont capital	dont intérêts	Dette par habitant au 01.01.2022 (777 hbts)
Budget de la Commune	975 505,80	121 100,86	82 711,04	38 389,82	1 255,48

Finalement, 2 points essentiels sont à retenir dans la constitution de ce budget :

⇒ La mise en location du camping municipal à effet du mois de mars 2022 entraîne la suppression du budget de cette régie et intègre le produit de ces locations (et les quelques dépenses en reliquat) dans le budget principal de la commune.

⇒ Le Conseil Municipal a une fois de plus décidé le **maintien du taux** de la fiscalité directe locale, préférant porter l'accent sur des mesures d'économie (par l'utilisation optimale des ressources en énergie et la maîtrise des frais de personnel). Malgré cela, l'augmentation des bases liées à leur indexation au taux de l'inflation aura un impact sur la feuille d'imposition des propriétaires fonciers en 2022.

Budgets autres : le budget du lotissement du Verger reste ouvert mais sans mouvement en attendant une éventuelle réactivation.

Divers : Comme les années précédentes, les documents détaillés concernant les 2 budgets ci-dessus sont à la disposition des administrés pour consultation et copie (à leurs frais) aux heures d'ouverture de la mairie.

Vie pratique

La collecte multiflux du jeudi 26 mai est reportée au vendredi 27 mai 2022.

Collecte multiflux : du nouveau

A compter du 30 mai, entrera en vigueur le nouveau dispositif de collecte du tri multiflux.

Dans la nouvelle poubelle à « couvercle bordeaux » seront déposés les sacs bleus et verts.

Suite à la suppression des sacs orange, l'ancienne poubelle recevra, en vrac, tout le tri recyclable qui était précédemment mis dans les sacs orange.

Les différents bacs seront relevés en alternance une semaine sur deux.

Toutes les informations seront communiquées par la Communauté de Communes, en temps et en heure.

Les personnes qui n'auraient pas encore leur nouveau bac à « couvercle bordeaux », peuvent le récupérer (sans rendez-vous) à Bitche, au 9 rue de Haspelschiedt.

Le dépôt est ouvert du lundi au vendredi de 8 h 30 à 11 h 30 et de 13 h 30 à 15 h 30.

Fermeture de l'Agence Postale Communale

L'Agence Postale sera fermée du lundi 16 au vendredi 20 mai 2022 inclus.

Durant cette semaine, les colis et les plis recommandés seront à récupérer à La Poste de Bitche.

BALADE CHANTÉE

Une balade à la rencontre d'artisans, de peintres, de musiciens, de chanteurs ... et des musiciennes-conteuses Patricia Nadler et Cathy Burgun, qui vous feront voyager dans le temps à travers le Pays de Bitche et les ruines du Ramstein, vous sera proposée, en partenariat avec la Chorale l'Air de Rien, le

DIMANCHE 26 JUIN
BAERENTHAL /
DÉPART LIBRE ENTRE 14H00
ET 15H00 (STADE DE FOOT)

Rappel bruit

Avec le retour des beaux jours, les travaux extérieurs reprennent, souvent avec l'utilisation de machines bruyantes telles que tondeuse, débroussaileuse, tronçonneuse, scie à bois

Afin de conserver de bonnes relations de voisinage, il est rappelé que l'utilisation de machines bruyantes n'est autorisée que :

- ◇ **Les jours ouvrables de 8 h à 12 h et de 13 h 30 à 19 h**
- ◇ **Les dimanches et jours fériés de 10 h à 12 h.**



BRUITS
de voisinage

Respect
et tolérance, apprenons
à bien vivre ensemble.

LA COMMUNAUTÉ DE COMMUNES DU PAYS DE BITCHE
PRÉSENTE

Avec LA MÉDIATHÈQUE JOSEPH SCHAEFER
et les BIBLIOTHÈQUES DU PAYS DE BITCHE

PRENDRE L'AIR!

MANIFESTATIONS
CULTURELLES
DANS LE
PAYS DE BITCHE

du 04 mai au 02 juillet
2022

ATELIERS

SPECTACLES

RENCONTRES

BALADES CONTÉES

LECTURES

EXPOS ...

Reproduction Communauté de Communes du Pays de Bitche

Tous publics
Accès gratuit

INFOS
03 87 06 15 76

www.mediatheque-josephschaefer.fr



Nos joies

Félicitations à :

M. **Charles Gross** qui fêtera ses 88 ans le 5 mai
M. **Wolfgang Münz** qui fêtera ses 81 ans le 7 mai
Mme **Suzanne Fuchs** née Kiefer qui fêtera ses 87 ans le 8 mai
Mme **Frieda Hoehr** née Zoeller qui fêtera ses 91 ans le 11 mai
M. **Jacques Lang** qui fêtera ses 82 ans le 13 mai



Nos félicitations à :

M. **Philippe Reinheimer** et
Mme **Florence Kerth**,
qui se sont pacsés le 11 avril



Bienvenue à **Morgane**, née le 27 avril, fille de **Frédéric Lieber** et de **Marina Wehrung**

Bloc notes

Samedi 7 mai : Ouverture de l'aire de dépôt des déchets verts, de 10 h à 12 h.

Samedi 14 mai : Ouverture de l'aire de dépôt des déchets verts, de 10 h à 12 h.

Samedi 14 mai : Alevinage organisé par l'AAPPMA. Fermeture de la pêche à la rivière, les 14 et 15 mai 2022. Réouverture de la pêche le samedi 21 mai 2022 à 8 h.

Samedi 21 mai : Ouverture de l'aire de dépôt des déchets verts, de 10 h à 12 h.

Samedi 21 mai : Présence du food truck « La Pause Joannie », sur la digue de l'étang de pêche, à partir de 11 h.

Dimanche 22 mai : SRB : Baerenthal joue à Wittring à 15 h.

Dimanche 22 mai : SRB féminines : Baerenthal joue à Keskastel à 16 h.

Judi 26 mai : MaïKür organisée par les SRB. Rendez-vous à 8 h 30 au stade de football pour un départ à 9 h. Déjeuner sur le parcours. Retour au stade pour une dégustation de tartes flambées et pizzas.

Renseignements et inscriptions auprès de Cédric Wolf au 06 88 80 28 67 ou wolf.ced@hotmail.fr

Samedi 28 mai : Ouverture de l'aire de dépôt des déchets verts, de 10 h à 12 h.

Dimanche 29 mai : SRB : Baerenthal reçoit Enchenberg à 15 h.

Le traditionnel marché aux puces se tiendra le dimanche 5 juin 2022 à la base de loisirs Ramstein-Plage. Renseignements et inscriptions auprès de Pascal Folmer, tél. 06 80 96 52 40 ou pascal.folmer@orange.fr

Ce bulletin municipal vous est offert par :



M. BIC, C'EST
MAGNIFIQUE !



M. BAGIR
36A rue des Carrières
67350 VAL-DE-MODER
Tél. 06 59 94 02 54

info@bicbatiment.com
www.bicbatiment.com

