



# L'Empreinte de l'Ours S'Baere Blättel

Bulletin Municipal de la Commune de Baerenthal

Mairie de BAERENTHAL 1, rue Printemps d'Alsace 57230 BAERENTHAL

☎ 03.87.06.62.30

mail : [mairie@baerenthal.eu](mailto:mairie@baerenthal.eu) site internet : [www.baerenthal.eu](http://www.baerenthal.eu)

Responsable de la publication : Christian Cropsal 1<sup>er</sup> Adjoint en charge de la communication

Comité de rédaction : S. Weil, A. Kessler, A. Nirrengarten, J. Charpentier, M. Zugmeyer et P. Brunner

**Février 2025**

## Horaires d'ouverture :

### MAIRIE

Mardi et vendredi de 14 h à 18 h

Mercredi de 8 h à 12 h

ou sur rendez-vous

Le Maire reçoit en Mairie sur RDV  
les vendredis de 17 h à 19 h

### BIBLIOTHEQUE MUNICIPALE

☎ 03 87 06 26 48

[biblio@baerenthal.eu](mailto:biblio@baerenthal.eu)

Mardi de 16 h 30 h à 18 h

### AGENCE POSTALE COMMUNALE

☎ 03 87 96 50 41

Lundi, mardi, jeudi et vendredi  
de 9 h à 11 h 30

Mercredi de 14 h à 16 h 30

### FRANCE SERVICES à BITCHE

☎ 03 87 27 32 06

**POMPIERS : 18**

**POLICE : 17**

Centre de régulation médicale

Médigarde 0 820 33 20 20

**Appeler le 15**

**en cas d'urgence**

Pharmacies de garde :

Composer le 3237 pour connaître  
la pharmacie de garde

Médecin :

Jean-Luc GORALSKY

☎ 03 72 29 95 73

Cabinet d'infirmières :

Cécile FERSTLER

☎ 03 87 96 17 23

Cabinet de kinésithérapie :

Jennifer SCHMITT

☎ 03 72 29 98 05

AMAPA :

L'antenne du Pays de Bitche est installée à  
Sarreguemines :

☎ 03 87 95 71 72

CLIC :

Antenne de Bitche :

☎ 03 87 78 06 99

## Natura 2000, le réseau écologique européen

### Un label européen pour plus de biodiversité

La terre est peuplée de milliards d'êtres vivants, mais depuis deux siècles, la disparition des espèces s'accélère. Elle ne concerne plus uniquement les animaux et végétaux rares, mais également les plus communs. Les activités humaines sont en cause, elles mènent à la modification ou à la destruction des milieux naturels. En Europe, la variété de climats, de paysages et de cultures a induit une grande diversité biologique. Pour préserver ce patrimoine naturel, l'Union Européenne a choisi d'agir en s'appuyant sur un vaste réseau de sites. Elle distingue :

- des espaces essentiels à la reproduction, l'alimentation, l'hivernage ou la migration des oiseaux rares ou menacés en Europe. On les nomme Zones de Protection Spéciale (ZPS) en application de la directive européenne « Oiseaux » de 1979;

- des espaces destinés à conserver des milieux naturels, des plantes ou des espèces animales d'intérêt européen (hors oiseaux). Ils sont appelés Zones Spéciales de Conservation (ZSC) en application de la directive européenne « Habitats-Faune-Flore » de 1992.

Le réseau écologique constitué des différents sites (ZPS et ZSC) désignés par l'ensemble des états membres, baptisé « Natura 2000 », doit permettre de préserver les habitats naturels et les habitats d'espèces devenues rares ou menacées au niveau européen.

Les spécificités écologiques des milieux des Vosges du Nord (cours d'eau sur grès, hêtraies – chênaies, rochers, tourbières, friches humides, pelouses sableuses) ont permis le classement de plus de 16 000 ha en site Natura 2000. Sur le Parc, sont concernés par ce dispositif les secteurs amont de l'ensemble des cours d'eau appartenant aux bassins versants de la Moder et de la Sauer, le camp militaire de Bitche ainsi que les zones forestières situées autour de La Petite-Pierre et dans le pays de Bitche.

Sur ces cinq sites Natura 2000, l'Etat a désigné le Parc naturel régional des Vosges du Nord pour mener une large concertation avec tous les acteurs locaux et définir collectivement un plan d'action adapté à la préservation des habitats et des espèces d'intérêt communautaire présentes. Pour chaque site, un document cadre appelé « document d'objectifs » a été rédigé. Il fait la synthèse des enjeux du site (habitats, espèces, activités), identifie des grands objectifs de développement durable, les décline en actions et prévoit les outils de gestion nécessaires au maintien des populations d'espèces et des habitats naturels dans un bon état de conservation.



Parc naturel régional  
des Vosges du Nord

[contact@parc-vosges-nord.fr](mailto:contact@parc-vosges-nord.fr)





## Repas des seniors 2025, que de beaux souvenirs !



**Mardi 18 février 2025  
à 20 h, à la cafétéria  
du Centre de Jeunesse  
à Baerenthal.**

**Sujet :**  
**le castor qui repeuple  
la Zinsel du Nord à  
Untermuhlthal.**

Petite buvette à l'issue  
du ciné-débat.

Cordiale invitation à  
toutes et tous.

**Entrée libre.**

FILM DOCUMENTAIRE

### CE QUI SE CACHE SOUS LA SURFACE

MARDI 18 FÉVRIER À 20 H 00



Discussion en présence de :

**Elodie FREMAUT** : Animatrice à la  
Maison de l'Eau et de la Rivière



**Benoit Tourny** : Animateur Natura 2000 du  
site de la Haute Moder et affluents





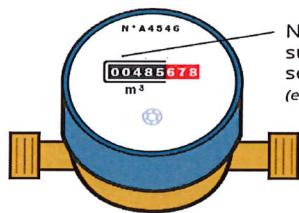
## Vie pratique

### Relève des compteurs d'eau potable

Les ouvriers communaux effectueront la relève des compteurs d'eau potable, pour le compte du SDEA, à compter du lundi 10 février et jusqu'au vendredi 1er mars 2025.

Merci de leur faciliter l'accès au compteur, en enlevant les objets gênants (accès cave ou regard extérieur).

Vous pouvez également communiquer votre index en mairie, à l'adresse [mairie@baerenthal.eu](mailto:mairie@baerenthal.eu) (de préférence avec une photo du compteur) ou adresser directement au SDEA le coupon-réponse qui sera déposé dans votre boîte aux lettres en cas d'absence.



Ne relevez que les chiffres sur **fond noir** ou sur **fond blanc** selon votre compteur.  
(et pas les chiffres sur fond rouge)

### A noter !

Depuis le 1er janvier 2025, les formulaires Cerfa destinés aux demandes de permis de construire, déclarations préalables ou certificats d'urbanisme, ont changé.

Vous pouvez télécharger ces nouveaux imprimés sur le site : **Service-Public.fr**

Tous les anciens formulaires ne pourront être pris en charge par le service instructeur de la Communauté de Communes de Bitche.

### Carte d'accès aux déchèteries

Il est rappelé que depuis le 1er janvier 2025, une nouvelle carte permet d'accéder aux déchèteries de Bitche et Rohrbach-les-Bitche.

Cette carte est à retirer au bureau des services techniques de la Communauté de Communes, 9 rue de Haspelschiedt à Bitche (du lundi au jeudi de 8 h 30 à 12 h et de 13 h 30 à 17 h, vendredi de 8 h 30 à 12 h et de 13 h 30 à 16 h) ou directement à l'entrée de la déchèterie (sauf lundi matin et mardi matin).

**Il faudra vous munir d'une pièce d'identité ainsi que d'un justificatif de domicile pour l'obtention de cette carte.**



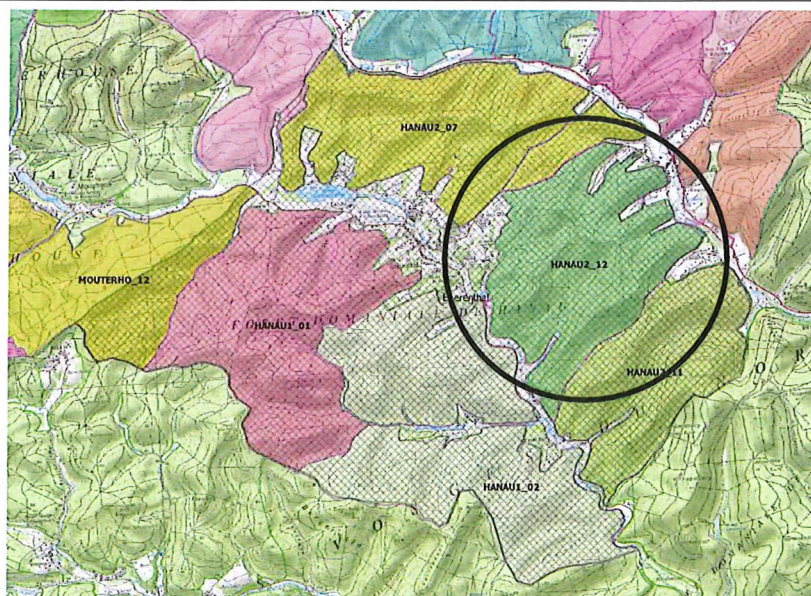
### CHASSE

#### Calendrier des battues Mois de février 2025

Hanau 2\_12 : 1er février

Toutes les dates sont disponibles sur :

<https://www.onf.fr/chasse/les-calendriers-de-chasse-en-foret-domaniale>.





## Nos joies

### Félicitations à :

M. **Ernest Muller** qui fêtera ses 86 ans le 1er février  
M. **Fridbert Arnold** qui fêtera ses 86 ans le 7 février  
Mme **Madeleine Becker** née Stein qui fêtera ses 83 ans le 11 février  
M. **Simon Weibel** qui fêtera ses 82 ans le 12 février  
Mme **Liliane Haury** née Lejeune qui fêtera ses 80 ans le 25 février



Au cours de l'année 2024, la commune aura enregistré :  
5 naissances, 2 mariages et 8 décès.

Au 1er janvier 2025, la population totale de Baerenthal est de 753 habitants, soit 7 habitants en moins par rapport à 2024.

## Bloc notes

**Samedi 1er février** : Ouverture de la pêche à l'étang du Schmalenthal.

**Mercredi 26 février** : Réunion du Conseil Municipal, à 19 h 30, en salle Goldenberg.

**Mercredi 26 février** : Conférence organisée par le Cercle d'Histoire de Baerenthal, à 19 h 30, au foyer René Schmitt.

### A noter :

- ⇒ L'Agence Postale Communale sera fermée le jeudi 6 et le vendredi 7 février 2025.
- ⇒ Le traditionnel « nettoyage de printemps » aura lieu cette année le samedi 29 mars. Le repas de midi sera offert par la commune de Baerenthal.
- ⇒ La prochaine distribution de sacs multiflux se fera le lundi 31 mars, de 15 h à 19 h, à l'atelier municipal.



### Cercle d'histoire de Baerenthal

Vous êtes cordialement invités,  
le **mercredi 26 février 2025 à 19 heures 30**,  
au **foyer René-Schmitt**,  
17 rue Principale à **Baerenthal**,  
à la conférence que présentera **Marc Meissner** :  
**L'imagerie populaire alsacienne**



Marc Meissner de Reichshoffen, ancien professeur d'allemand et récipiendaire du Bretzel d'or des Arts plastiques en 1991, est passionné depuis son plus jeune âge par l'imagerie populaire alsacienne.

Au cours de cette conférence, il présentera les souhaits de baptême (Goettelbriefe), apparus en Alsace au XVIe siècle, mais aussi les souvenirs de mariage, les souvenirs de conscription et les textes funéraires (Leichentexte) : de nombreuses images permettront de découvrir l'incroyable richesse de ces oeuvres d'art populaire.

À l'issue de la conférence, vers 21h,  
un **moment de convivialité**, autour d'un verre  
et d'un bretzel, permettra de prolonger la discussion  
avec l'intervenant.

Cercle d'histoire de Baerenthal Mairie  
1 rue Printemps-d'Alsace - 57230 Baerenthal  
cercle.histoire.baerenthal@gmail.com